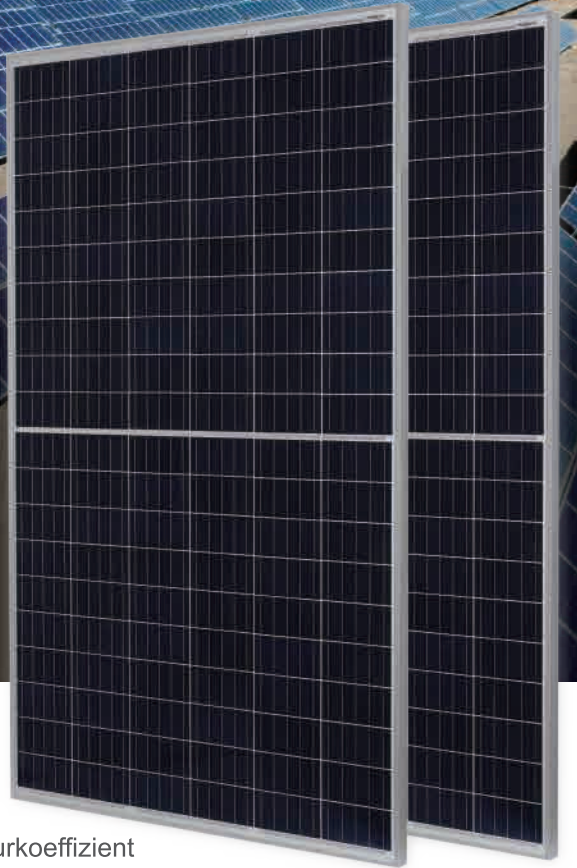




## 290W Halbzellenmodul JAP60S03 270-290/SC Serie

### Vorwort

Die Zellen des Halbzellenmoduls erzeugen durch ihren optimierten Zellaufbau und niedrigeren Temperature koeffizient eine höhere Modulleistung als vergleichbare Standardzellen. Zudem weisen die Module mit Halbzellen eine verbesserte Schattenwirkung und mechanisches Verhalten auf, wodurch Systemverluste langfristig reduziert werden.



Höhere Ausgangsleistung



Niedrigerer Temperaturkoeffizient



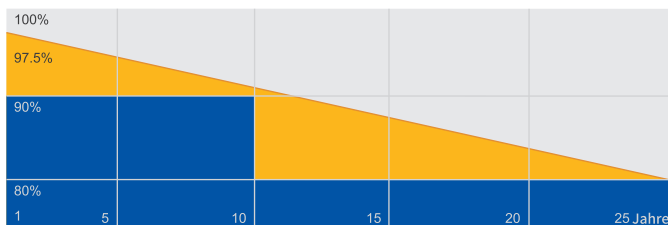
Geringere Verluste bei Verschattung



Bessere mechanische Belastungseigenschaften

### Ausgezeichnete Garantie

- 12-jährige Produktgarantie
- 25-jährige lineare Leistungsgarantie



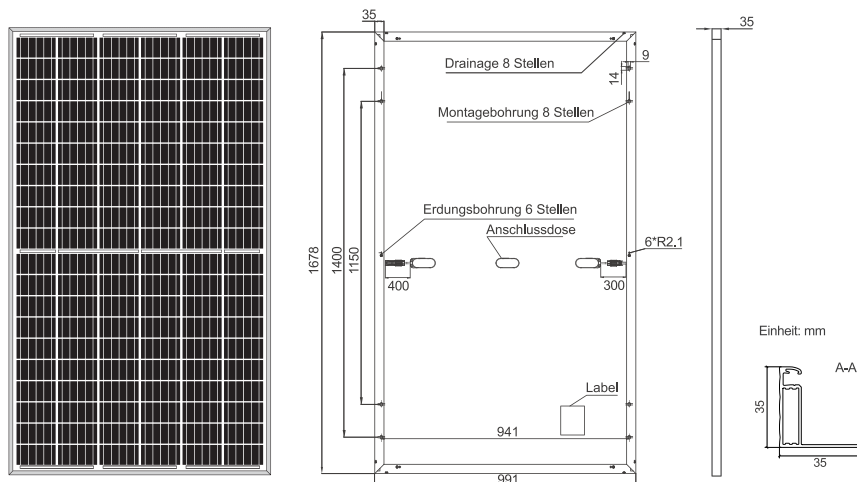
■ JA lineare Leistungsgarantie ■ Industrielle Garantie

### Umfassende Zertifikate

- IEC 61215, IEC 61730, IEC TS 62804, IEC 61701, IEC 62716, IEC 60068-2-68
- ISO 9001: 2015 Qualitätssicherungssystem
- ISO 14001: 2015 Umweltmanagementsystem
- OHSAS 18001: 2007 Arbeits- und Gesundheitsschutz-Managementsystem
- IEC TS 62941: 2016 Leitfaden für zunehmendes Vertrauen bei der Bauartegnung und Bauartzulassung von PV-Modulen



**MECHANISCHE ABMESSUNGEN**



Hinweis: Eine individuelle Rahmenfarbe und Kabellänge sind auf Anfrage erhältlich.

**TECHNISCHE DATEN**

Zelltyp	Polykristallin
Gewicht	18.5kg±3%
Größe	1678mm×991mm×35mm
Kabelquerschnitt	4mm <sup>2</sup>
Anzahl der Zellen	120(12x10)
Anschlussdose	IP68, 3 dioden
Steckverbinder	MC4 kompatibel(1000V) QC 4.10-35(1500V)
Verpackungsangaben	30 pro Palette

**ELECTRISCHE PARAMETER BEI STC**

TYP	JAP60S03 -270/SC	JAP60S03 -275/SC	JAP60S03 -280/SC	JAP60S03 -285/SC	JAP60S03 -290/SC
Maximale Nennleistung(Pmax) [W]	270	275	280	285	290
Leerlaufspannung(Voc) [V]	37.65	37.87	38.08	38.30	38.50
Spannung bei maximaler Leistung(Vmp) [V]	31.33	31.54	31.81	32.02	32.23
Kurzschlussstrom(Isc) [A]	9.24	9.33	9.43	9.53	9.62
Strom bei Maximalleistung(Imp) [A]	8.64	8.74	8.83	8.92	9.01
Moduleffizienz [%]	16.2	16.5	16.8	17.1	17.4
Leistungstoleranz	0~+5W				
Temperaturkoeffizient von Isc(α <sub>Isc</sub> )	+0.054%/ °C				
Temperaturkoeffizient von Voc(β <sub>Voc</sub> )	-0.300%/ °C				
Temperaturkoeffizient von Pmax(γ <sub>Pmp</sub> )	-0.370%/ °C				
STC	Bestrahlungsstärke 1000W/m <sup>2</sup> , Zelltemperatur 25°C, AM1.5G				

Hinweis: Die elektrischen Werte auf dem Datenblatt können von tatsächlichen Werten einzelner Module abweichen und sind nicht Bestandteil eines Angebotes. Sie dienen zum Vergleich verschiedener Modultypen.

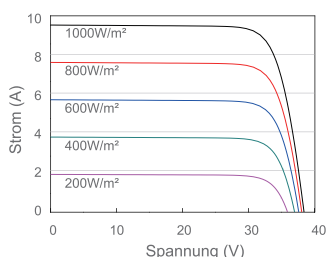
**ELEKTRISCHE PARAMETER BEI NOCT**

**BETRIEBSBEDINGUNGEN**

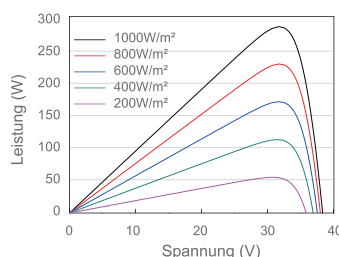
TYP	JAP60S03 -270/SC	JAP60S03 -275/SC	JAP60S03 -280/SC	JAP60S03 -285/SC	JAP60S03 -290/SC		
Maximale Nennleistung (Pmax) [W]	200	204	207	211	215	Maximale Systemsspannung	1000V/1500V DC(IEC)
Leerlaufspannung (Voc) [V]	36.25	36.56	36.85	37.05	37.25	Betriebstemperatur	-40°C~+85°C
Spannung bei maximaler Leistung (Vmp) [V]	29.29	29.48	29.69	29.83	30.01	Maximale Rückstrombelastbarkeit	30A
Kurzschlussstrom (Isc) [A]	7.27	7.33	7.40	7.49	7.57	Maximale statische Belastung, Vorderseite	5400Pa
Strom bei Maximalleistung (Imp) [A]	6.82	6.90	6.98	7.07	7.15	Maximale statische Belastung, Rückseite	2400Pa
NOCT	Bestrahlungsstärke 800W/m <sup>2</sup> , Raumtemperatur 20°C, Windgeschwindigkeit 1m/s, AM1.5G					NOCT	45±2°C
						Anwendungsklasse	Klasse A

**DIAGRAMME**

Strom/Spannungskurve JAP60S03-285/SC



Leistung/Spannungskurve JAP60S03-285/SC



Strom/Spannungskurve JAP60S03-285/SC

